

Info & activiteiten

Beste leden, vrijwilligers, sponsors en sympathisanten!

Hier zijn we terug met een nieuwsbrief voor jullie! De afgelopen tijd gingen de grafieken op en neer... We zijn een jaar later sinds de eerste Lockdown, maar gelukkig konden wij de laatste maanden onze deuren blijven open houden voor jullie!

Ondertussen hebben veel leden en nieuwe geïnteresseerden onze nieuwe website ontdekt! Dat doet ons plezier! Op deze manier zijn we nog bereikbaar-der tijdens deze periode waar we soms wat afstand moeten bewaren.

Wegens het wegvallen van onze sponsoracties vorig jaar en dit jaar zijn we op zoek gegaan naar andere manieren om onze vzw vooruit te helpen. Daarvoor gingen we aankloppen bij CERA

en Hart voor West-Vlaanderen. We waren dan ook heel blij toen we bericht kregen dat zij ge-looden in ons project.

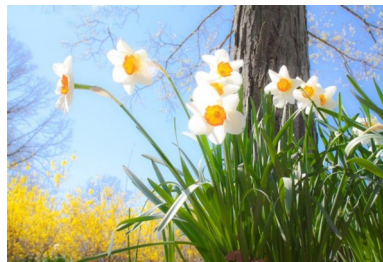
Dankzij de steun van Cera kunnen we heel wat nieuwe spel-materialen aankopen om onze snoezelruimte en computer-ruimte aan te vullen.

Daarnaast blijven wij ook heel enthousiast aan de slag om bestaande spelen aan te passen voor personen met een visuele beperking. We passen deze spelen aan met braille of maken elementen voelbaar. Op deze manier kunnen de spelen gespeeld worden door zowel de persoon met een visuele beperking als iemand zonder deze beperking.

Om dit speelgoedatelier verder uit te bouwen kregen we van Hart voor West-Vlaanderen een mooi bedrag gesponsord. We zullen hierover in onze vol-

gende nieuwsbrief meer kunnen over vertellen.

In het kader van de vrijwilligersweek in maart kregen we de burgemeester van Brugge over de vloer. Hij ging er als vrijwilliger aan de slag. Daarnaast werd er ook een filmpje opgenomen met sfeerbeelden en meer uitleg over onze werking. Dit filmpje is te zien op onze facebookpagina.



We wensen jullie een sprankelende speelse lente!

Speelse groetjes,
Stephanie en Els

Openingsuren speel-o-theek

Tijdens de schoolperiodes (aangepaste uren)

Maandag tot donderdag:

9u-12u 14u-17u

Vrijdag:

9u-12

Iedere 2e en 4e zaterdag:

9u-12u

Tijdens de zomervakantie

De speel-o-theek is normaal gesloten vanaf 19 juli tem 15 augustus. Kijk ook zeker even op onze website voor de juiste openingsuren.

Tijdens de vakanties

toch gebruik maken van de speel-o-theek?

Dat kan! Mits een afspraak is gemaakt voor de start van de vakantie.

speeltheek.depiepbal@de-
kade.be

050/ 33 05 48



In dit nummer:

Info & activiteiten	1
Openingsuren	
Sponsoring door Cera	2-5
Nieuw spelen	6
Aangepaste spelen	7
Paaseierenactie en Trooper	8



Nieuw spelmateriaal dankzij CERA

Met zo'n 400.000 vennoten is Cera de grootste coöperatie van België. Cera brengt mensen, middelen en organisaties samen, bundelt krachten, neemt initiatieven en realiseert waardevolle projecten met een duidelijk doel: samen investeren in welvaart en welzijn. Ook jij kunt deel uitmaken van Cera! Check www.cera.coop



samen investeren in welvaart en welzijn

Speel-o-theek de Piepbal kreeg een mooie sponsoring van CERA en daarmee kopen we voor de snoezelruimte nieuwe materialen aan en ook voor in de openbare computerruimte kopen we aangepaste pc-spelen.

Een greep uit onze aankopen hieronder en op de volgende pagina's:



Muziekkubus



Fiberglow met lichtgevende kabels

Oplichtende tactiele ballen



Led strip met kleurschakelaar



massagebeest

Nieuw spelmateriaal dankzij CERA

Renovatie in de snoezelruimte en innovatie in de computerruimte van Speel-o-theek De Piepbal

We hebben twee snoezelzones in twee aparte ruimtes. Hierdoor kan er in kleine groepjes gesnoezeld worden. Door de zachte materialen, het waterbed, de sfeerverlichting en aangepaste muziek wordt er een rustige sfeer gecreëerd. Via de zintuigprikkeling kun je ingang vinden in de belevingswereld van de persoon. Op deze manier kun je voldoen aan de emotionele noden en behoeften. De zintuigen en vooral tastzin, vormen de toegangspoorten tot de innerlijke wereld van kinderen en volwassenen met een visuele of mentale beperking en dementerende ouderen. Het uiteindelijke doel van snoezelen is het optimaliseren van gevoelens van algemeen welbevinden. Onze snoezelruimte heeft ook een element voor beweging (glijbaan en ballenbad). De blacklight ruimte is er om materialen op een andere manier te ontdekken. (speciaal voor kinderen met een visuele beperking)



**samen investeren
in welvaart
en welzijn**

Door het veelvuldig gebruik van de snoezelruimtes zijn enkele materialen kapot gegaan. Deze materialen zijn duur in aankoop en werden tot op heden nog niet hersteld of vervangen. Deze wensen we dus te herstellen en ook aan te vullen met nieuwe materialen die onze snoezelruimte nog aantrekkelijker zullen maken.

De computerruimte bevindt zich in de info- en ontleenruimte. In deze ruimte staan verschillende computers met aangepaste spelen voor al onze leden. Ook zijn er aangepaste toetsenborden en drukknoppen die het gebruik vlotter maken.

In de computerruimte kunnen de verschillende hulpmiddelen, programma's en gebruik van het internet onder begeleiding worden uitprobeerd. Met het project willen we samen met de persoon met een beperking (en zijn/haar omgeving) zoeken naar het hulpmiddel dat het beste past bij zijn/haar noden. Binnen dit project bieden we eveneens vorming aan, zowel voor de persoon met een beperking als voor zijn of haar omgeving. Het komende jaar willen we ons inzetten om de nodige materialen aan te kopen of te herstellen zodat onze ruimtes aantrekkelijk blijven en de kans geeft aan onze doelgroepen om te genieten, zichzelf te ontwikkelen en nieuwe uitdagingen te kunnen aangaan.

Het is steeds onze bedoeling om te zorgen dat de speel-o-theek vernieuwend is. Dit in het aanbod van spelmateriaal als het aanbieden van speel- en snoezel mogelijkheden. Door het vele gebruik van de mogelijkheden van de speel-o-theek zijn we genoodzaakt om jaarlijks een nieuw project uit te werken om op die manier de continuïteit van de werking te kunnen garanderen.



hangmattent

Lichtbron voor de fiberglow



Discospot LED met kleurenwissel



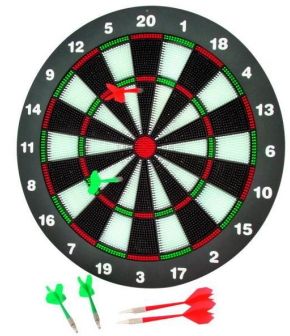
Lichtgevende schijven



Nieuw spelmateriaal dankzij CERA

Rubber dartspel

Een complete set dat veilig binnenshuis gebruikt kan worden door jong en oud! Met alle kenmerken van het traditionele dartspel - dubbels, triples en bullseye - maar zonder risico's. Inclusief 6 dartpijlen met rubberen top.



Visuele tactiele domino

Een spel om je zicht en tast mee te stimuleren. Door de verschillende vormen en texturen op de speelsteentjes, worden er verschillende zintuigen geprikkeld. Leg de kaarten op de juiste manier aan elkaar en zorg ervoor dat je ze als eerste allemaal goed aan elkaar hebt gelegd! 28 stevig kartonnen kaarten.

Afmeting: 13 x 6,5



Massagebeest

Een spel om je zicht en tast mee te stimuleren. Door de verschillende vormen en texturen op de speelsteentjes, worden er verschillende zintuigen geprikkeld. Leg de kaarten op de juiste manier aan elkaar en zorg ervoor dat je ze als eerste allemaal goed aan elkaar hebt gelegd! 28 stevig kartonnen kaarten.

Afmeting: 13 x 6,5



Tactiele schijfjes

Zoek dezelfde vlakken bij elkaar zoals stof, schuim, folie en veel meer. Memory uitstekend geschikt voor visueel gehandicapten. Bestaat uit een zak met 32 schijfjes.

Afmeting: zak 33 x 21 cm, schijfjes 4 cm diameter



Tactiel vormen spel

Kleurrijke vormen met verschillende structuren bieden een geweldige manier om de zintuigen te stimuleren en de fijne motoriek te versterken. Ideaal om de tastzin te stimuleren. Zoek dezelfde vormen en texturen bij elkaar door in de opbergzak te grabbelen of gebruik de activiteitskaarten. De set bestaat uit 31 onderdelen.

Afmeting: vormen ongeveer 5 cm



Nieuw spelmateriaal dankzij CERA

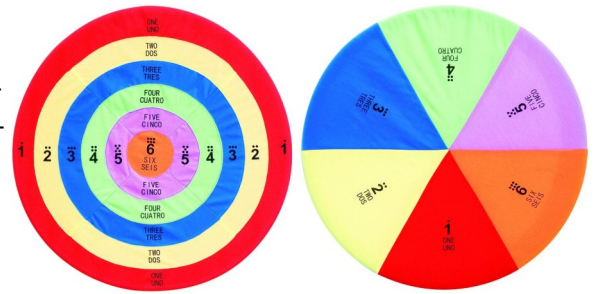
Sensorische knijpballen

Deze zachte ballen zijn perfect voor eerste grijp oefeningen! Motorische vaardigheden en gehoor worden getraind met deze ballen. De ballen maken piepende geluiden wanneer ze worden samengedrukt.



Hula hoop doelen

Maak van de bijgeleverde Hula Hoops in enkele seconden 2 grote, aantrekkelijke doelen, die je aan een wand kan bevestigen of op de grond kan leggen. Hiermee oefen je onderhands werpen. Ideaal in combinatie met de 8 Velcro ballen (niet inbegrepen). Diameter per doel is \varnothing 75 cm.



Velcro ballen set van 8

Deze 8 ballen, in 4 verschillende kleuren, met velcro stippen blijven - letterlijk - plakken. doorsnee 7 cm. Ideaal in combinatie met de Hula Hoop Doelen.



Boerderij geluidenblok

Deze blokken met boerderij geluiden is een leuk en leerzaam spelletje. Het speeltje maakt boerderij geluiden, wanneer de stukken samen het juiste plaatje vormen. Afm. 18 x 11 x 9 cm



Voertuigen geluidenblok

Deze blokken met geluiden van voertuigen is een leuk en leerzaam spelletje. Het speeltje maakt geluiden van voertuigen, wanneer de stukken samen het juiste plaatje vormen. Afm. 18 x 11 x 9 cm



Muziek kubus

Plastic kubus met 6 sensitieve schakelaars. Bij aanraking komt de beloning in de vorm van een mooi geluidsfragment: drums, fluit, piano, gitaar, orkest en tuba. Een gekleurd licht doet het instrument van keuze oplichten. Afmeting ca. 13x13x13 cm. Exclusief batterijen (3x AA)



Nieuw spelmateriaal

PO374 PIKY MAGNETISCHE LEGPUZZEL GROOT

Laat je fantasie de vrije loop met deze magnetische legpuzzel van PIKY.

Je kunt je eigen figuurtjes maken of gebruik maken van de voorbeeldkaarten.

Merk: AUTI-TOYS

Inhoud: 1 legbord, 2 voorbeeldkaarten, 140 blokjes



PO373 PIKY MAGNETISCHE LEGPUZZEL 4 DELIG

Laat je fantasie de vrije loop met deze magnetische legpuzzel van PIKY.

Je kunt je eigen figuurtjes maken of gebruik maken van de voorbeeldkaarten.

Merk: AUTI-TOYS

Inhoud: 4 metalen legbordjes; 4 voorbeeldkaarten, 80 blokjes



GO232 MINI AIR HOCKEY SPEL

Altijd al je eigen Airhockey gameset willen hebben? Dan is deze airhockey tafel een echte must-have!

Je hoeft nu nooit meer naar de kermis of gamehal voor een gezellig potje Air hockey.

Stal deze coole hockey set uit op jouw tafel en zet je schrap voor een stevig en fanatiek potje airhockey! De set bestaat uit een air hockey tafel, 2 strikers, 2 pucks en 2 scorebordjes. Kies je tegenstander en maak er een gezellig avondje van.

Vanaf 4 jaar en ouder

PO372 VOELPUZZEL CILINDERS

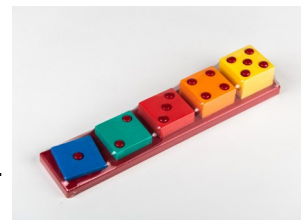
De 7 uitsparingen van de inlegplaat zijn voorzien verschillend van voelmateriaal.

Ook de cilinders zijn voorzien van een voelbaar materiaal dat overeenkomt met met één van de uitsparingen.

Leg de zeven cilinders op de juiste plaats.

Merk: PLAN TOYS

Inhoud: legbord - 7 cilinders - doos



PL489 en PL490 STAPEL- EN TELPUZZEL VORMEN

Door ieder stukje op de juiste plek en met het juiste aantal pinnetjes te stapelen, zal het aantal stukjes hetzelfde zijn als het cijfer dat voorop staat.

Kinderen leren de basis van tellen, kleuren en de cijfers van 1 tot 5.

Merk: AUTI-TOYS

Inhoud: 2 legborden - 47 blokjes

KOQ20 ZACHTE BOUWSTENEN

Laat de kinderen zich volop amuseren met deze zachte blokken. Deze grote elementaire bouwsteenvormen stimuleren tegelijkertijd creativiteit en beweging. De bouwstenen garanderen door hun lage gewicht en hun zachtheid veilig spelen.

Merk: AUTI-TOYS

Inhoud: 2 x 18 stuks in verschillende kleuren die je kan stapelen.



MOQ24 HANDBEL VAN METAAL

Een leuk spel voor kinderen die graag muziekinstrumenten spelen.

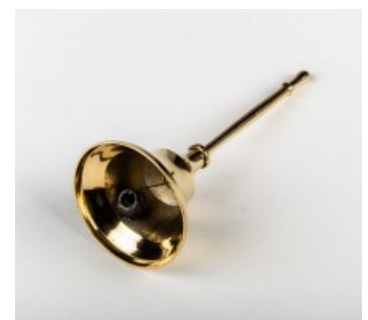
Ergonomische handgreep voor een comfortabele grip.

Kan op school, thuis, worden gebruikt om een feestelijke sfeer te creëren.

Zeer licht, robuust en eenvoudig te gebruiken.

Gemaakt van gepolijst metaal met een handvat, ziet het er elegant uit en ziet er geweldig uit.

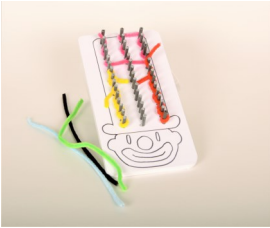
Merk: AUTI-TOYS



Aangepast spelmateriaal

ZF021 SCHRIJFMOTORIEK DOOS 1 en ZF075 DOOS 2

Schrijfmotoriek is een vaardigheid die al van in de kleuterklas kan geoefend worden. Spelenderwijs leren de kinderen de correcte pengreep door het gebruik van het materiaal die in deze box zit: rijgen, pareltjes sorteren, knippen, schuiven, rollen... alle fijn-motorische vaardigheden worden geoefend op een ontspannen manier. Door het gebruik van de dobbelstenen kan er een spelelement in gebracht. Dankzij het gebruik van verschillende kleuren is het materiaal aantrekkelijk om mee te werken.



ZF021

ZF075



PL488 KLOK VOELBAAR

Klok zwart/wit met voelbare cijfers.

PL488

G0619 GANZENBORD VOELBAAR MET VELCRO

Het ganzenbord is voelbaar gemaakt met omranding van het ganzenpad. De cijfers zijn in braille aangebracht. Op elk vakje is er velcro om de pion op vast te zetten.



G0224 HENNE BERTA SPEL

Aangepast voor gebruik kinderen met een visuele beperking: voelbare ringen aangebracht.



P0367 VOELPUZZEL VORMEN

9 puzzelstukken elk twee stuks, iedere puzzel heeft een ander voelmateriaal.



VOELTEGELS

Set van 9 grote en kleine tegels met allerlei voelmateriaal.



Paaseierenactie 2021 geannuleerd wegens Covid-19

Speel-o-theek De Piepbal kon dit jaar jammer genoeg geen

CHOCOLADE PAASEIEREN Verkopen.



Maar hopelijk kunnen we dit volgend jaar wel terug doen!

Denken jullie ondertussen aan ons tijdens jullie ONLINE aankopen via TROOPER?

We mogen de laatste maanden veel dingen niet meer, maar we vragen je graag één ding wel te doen. Heb je nog enkele spullen nodig en ben je van plan die online te kopen? Maak dan de afspraak met ons, **Speel-o-theek de Piepbal vzw**, om eerst via <https://admin.trooper.be//speelothekdepiepbal> te passeren.

Waarom? Per aankoop die jij op die manier doet, krijgen wij een commissie op je aankoopbedrag, zonder dat jij meer betaalt, hé. Zo zet je **Speel-o-theek de Piepbal vzw** op "play".



Bedankt en goeie moed!