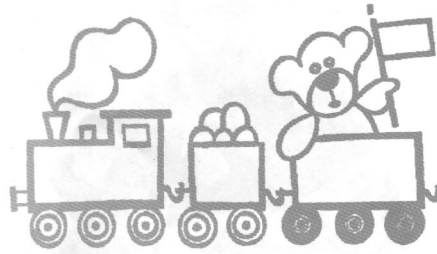


Nieuwsbrief



Info & activiteiten

Beste leden, vrijwilligers, sponsors en sympathisanten!

We wensen jullie allemaal een heel mooi 2022 toe!
Het voorbije jaar vonden heel wat nieuwe leden hun weg naar de speel-o-theek, wat we heel fijn vinden!

Voor het komende jaar kunnen we niet wachten om met al onze ideeën aan de slag te gaan.

We zullen ons ook verder verdiepen in de wereld van het 3D-printen en lasercutten. Zo kunnen we onze spelaanpassingen optimaliseren en aanbod verruimen.

Graag kondigen we onze jaarlijkse **Paasactie** aan. (zie pg.7) Dezelfde lekkere paaseieren als andere jaren (merk Matthé) zijn te koop ten voordele van onze werking. De kostprijs is **€4 per zakje**.

Je kan ze kopen vanaf 7 maart aan de receptie van BC Spermalie of bij enkele leerkrachten van de basis- en secundaire school die hiervoor rond komen in de klassen en andere lokalen. Ook in de speel-o-theek zelf zijn ze te koop. Via het bestelformulier (zie pg. 8) of in een mailtje aan De Piepbal kun je ook steeds laten weten hoeveel zakjes je graag wilt kopen. De verkoop duurt zolang de voorraad strekt.

Alvast bedankt voor jullie steun en laat de eitjes smaken!
Els en Tatjana



WEBINAR Op donderdag 3 februari (12-13u) nodigen de Transformisten en het Vlaams Overleg Spelotheken iedereen uit voor een webinar over het uitbouwen van een 'deelaanbod' (babytheken, speelotheken, maar ook luierbanken, fietsuitleen, ...). Het zal gaan over alles wat met de opstart en het runnen van dergelijk aanbod te maken heeft, maar ook over hoe zo'n werking kan aansluiten binnen het aanbod van een Huis van het Kind. Je gaat veel uitleg krijgen, maar het zal verder ook een heel interactieve webinar zijn. Interesse? Neem een kijkje op onze FB-pagina of op de website van het VOS (www.spelotheken.be) en klik op de link.



Openingsuren speel-o-theek

Tijdens de schoolperiodes

Maandag tot donderdag:

9u-12u 14u-19u

Vrijdag:

9u-12u

Iedere 2de en 4de zaterdag van de maand van 9u tot 12u.



... wij open zijn tot 19u zodat je met jouw leefgroep nog eens kan langskomen? Zeker doen!

Tijdens de Krokusvakantie

Zaterdag 26 feb: 9u tot 12u

Maandag 28 feb: 14u tot 19u

Woensdag 2 maart: 14u tot 19u

Tijdens de Paasvakantie

Gesloten

Gesloten op Paasmaandag

Recente updates kan je terugvinden op de website of op onze facebookpagina

Tijdens de vakanties

toch gebruik maken van de speel-o-theek?

Dat kan! Mits een afspraak is gemaakt voor de start van de vakantie.

spelotheek.depiepbal@de-kade.be

050/33 05 48

Speel-o-theek
DE PIEPBAL vzw

VERVERSDIJK 17
8000 BRUGGE

Tel.: 050/33 05 48

[@de-kade.be](http://spelotheek.depiepbal)

www.spelotheken.de-kade.be

TROOPER



In dit nummer:

Info & activiteiten	1
Openingsuren	
Nieuw spelmateriaal	2-3
LEGO Braille Bricks	4
Samenspel vzw	5-6
Paaseieren verkoop	7-8
Bestelformulier	

Nieuw spelmateriaal

De voorbije maanden konden we terug een aantal leuke spelen verwelkomen. Al ons nieuw spelmateriaal kan je nu ook terugvinden op de pagina 'NIEUW!' op onze website.

FO054 SPEELTAPIJT-WEGENTAPIJT De matten kunnen op verschillende manieren tegen elkaar worden geplaatst.

GO023 VOELDOMINO De 28 dominostenen zijn voorzien van verschillende texturen. De tactiele dominostenen zijn ook zeer geschikt voor kinderen en volwassenen met een visuele beperking en voor degenen met een verminderde gevoeligheid in de vingers

GO046 HET KLEURENMONSTER Het kleurenmonster is in de war. Hij voelt zich blij, verdrietig, boos, bang en kalm tegelijk. Wat is er met hem aan de hand? Met de hulp van een meisje probeert hij alle emoties die hij voelt een eigen plek te geven.

GO628 BEERESPEL De spelers proberen samen de kleine beer te vinden en brengen hem dan veilig het bos uit. Er moeten hindernissen uit de weg geruimd worden en er moeten omwegen gemaakt worden, want de andere dieren mogen niet gestoord worden.

GO629 PAGODA Pagoda is gebaseerd op het traditionele Japanse spel Ninuki Renju. Dit spel werd ontleend aan het spel "GO" dat 2000 jaar voor Christus in China werd ontwikkeld en ongeveer 500 na Christus Japan bereikte. Het doel van dit denkspel is om zelf een ononderbroken rij van 5 eigen stenen te maken of door vijf maal een paar van twee stenen van de tegenstander te slaan

GO630 IMITA De dobbelstenen die je gooit bepalen op welke illustratie je komt te staan en zal aangeven welke tekening/beweging je moet imiteren of beschrijven. Er zitten zelfs turnoefeningen bij die de kinderen zullen mogen doen. Plezier verzekerd!

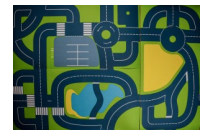
GO631 SOLO Elke beurt leg je een kaart op de stapel met dezelfde kleur of hetzelfde getal als de kaart ervoor. Kun je niet, dan moet je een kaart pakken. Verschillende actiekaarten geven je extra mogelijkheden. Solo is een variant op pesten, maar dan leuker. Met een keur aan nieuwe actiemogelijkheden kun je je tegenstanders nog meer dwars zitten dan anders. Je staat er echter helemaal alleen voor, dus wees niet verbaasd als je met je eigen trucs wordt bestreden!

ZD016 BOERDERIJ GELUIDENBLOK Het speeltje maakt boerderij geluiden, wanneer de stukken samen het juiste plaatje vormen

ZD020 VOERTUIGEN GELUIDENBLOK Het speeltje maakt geluiden van voertuigen, wanneer de stukken samen het juiste plaatje vormen.

ZV023 VOELMEMO Structuren voel memory van Goki. Heb jij een goed geheugen, fijne tastzin en goede concentratie? Vind door goed te voelen de structuren die bij elkaar horen. Maar opgepast! Je mag niet kijken, alleen maar voelen... Memory is een spel wat vaak gespeeld wordt met kinderen, volwassenen met een beperking en met dementie is het een leuk spel. Dit spel is niet kinderachtig en biedt voldoende uitdaging. En het mooie is dat dit spel ook geschikt is voor personen met een visuele beperking. Train je geheugen met deze structuren voel memory en speel een leuk spelletje met elkaar.

De voelmemo is ook beschikbaar in een versie met velcro en bijhorende spelborden.



Nieuw spelmateriaal vervolg

Heel wat spelen werden de voorbije maanden van braille voorzien of voelbaar gemaakt. Ontdek onze nieuwe aangepaste spelen:

G0234 BEVERBENDE BRAILLE In Beverbende gaan tactiek en geheugen hand in hand. Je hebt 4 kaarten met strafpunten gedekt voor je liggen, maar je mag er maar twee bekijken. Als je aan de beurt bent, trek je een kaart en doe je daar een actie mee. Zo kun je de kaart tegen één van je gedekte kaarten ruilen of zelfs invloed uitoefenen op de kaarten van de andere spelers. Als jij de minste strafpunten hebt, win je de ronde.

G0624 UNO VOELBAAR II Dit UNO kaartspel is voorzien van voelmateriaal op die manier is het spel bruikbaar voor kinderen met een visuele beperking die nog geen braille kennen

G0626 ZEESLAG TORPEDO BRAILLE Stel je eigen vloot strategisch op en probeer de boten van je tegenstander tot zinken te brengen.

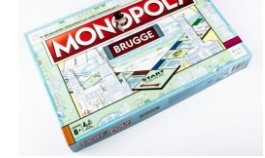
G0623 REGENWORMEN VOELBAAR Het duurt niet langer dan een half uurtje en het formaat zorgt ervoor dat je het thuis, in de trein of op de campingtafel kunt neerleggen. Iedereen die tot 36 kan tellen, kan meedoen! Op elke steen staan een aantal regenwormen. Wie aan het einde van het spel de meeste regenwormen heeft, is de winnaar.

G0633 SKIPBO BRAILLE Probeer als eerste al jouw kaarten kwijt te raken, door ze in volgorde van 1 tot 12 neer te leggen.
Verslavend simpel, simpelweg verslavend!

G0635 TIK TAK BOEM BRAILLE Tik Tak Boem is een razendsnel spel. Vind de woorden met een opgegeven lettergreep, maar wel voor de bom in je handen ontploft.

G0024 MONOPOLY BRUGGE BRAILLE Koop een treinticket, neem de koets, vaar met de bootjes op de Reien of kom aan in de cruiseterminal van Zeebrugge. Investeer in de meest idyllische plekjes van de stad, zoals de Bonifaciusbrug en de Rozenhoedkaai, of bouw huizen en hotels op 't Zand en op de Markt. Ontdek de rijke geschiedenis en de cultuur van onze middeleeuwse, hedendaagse stad maar let op dat je niet in de gevangenis belandt! In deze Monopoly werden de doos, het spelbord, de eigendomsbewijzen, de kans en algemene fonds kaartjes in een Brugs jasje gestoken. Zelfs op het Monopolygeld werden Brugse details toegevoegd. Een must have voor elke Bruggeling of Brugge fan!

ZV032 TAC TILES MET VOELKAARTEN Vind de juiste vorm of 2 stukjes met de juiste structuur.



Nieuw spelmateriaal vervolg

LEGO BRAILLE BRICKS

Het LEGO Braille Bricks-concept leert op een speelse en tactiele manier braille aan kinderen met een visuele handicap. Elke LEGO-steen behoudt zijn gekende vorm, maar de noppen zijn gerangschikt volgens het braille-alfabet en -cijfers.

Het concept is gebaseerd op vijf basisprincipes, namelijk: actieve deelname, sociale interactie, trial and error, plezier en zinvolheid van de activiteit. Tijdens het leerproces worden er vijf vaardigheden aangesproken, namelijk: creatieve, sociale, fysieke, emotionele en cognitieve vaardigheden.



Beschikbaar in de speel-o-theek:

- 4 LEGO Braille Bricks dozen
- 1 magnetische versie met magnetisch bord
- 4 uitbreidingsdozen met alle benodigdheden voor de oefeningen
- 1 uitbreidingsdoos met zand en zandbakspeelgoed
- Lego DOTS om zelf Lego Braille te ontwerpen
- Tactiele schijven

Vind jij het ook moeilijk om de juiste blokken in jouw doos terug te vinden ?

Of merk je dat je niet alles hebt om de oefeningen te maken?

Daar hebben wij met Speel-o-theek de Piepbal een oplossing voor!

Wij bieden het tijdelijk aan om jouw doos te laten indelen of een uitbreidingsdoos aan te kopen bij ons.

Bestellen kan tot 25 februari 2022..

Interesse hierin of vragen hieromtrent?

Neem dan gerust contact met ons op!

Nieuw spelmateriaal Samenspel West-Vlaanderen vzw

Met dank aan Bron van Hoop konden we met Samenspel West-Vlaanderen vzw heel wat nieuw en mooi spelmateriaal aankopen. Je kan op de website terugvinden in welke speltheek deze spelen terug te vinden zijn.

SAM58 ASSOCIATIESPEL DE JUISTE GEDRAGINGEN Combinatiespel van paren waarmee juist en onjuist gedrag met elkaar in verband wordt gebracht en geïdentificeerd. De fiches beschikken over een autocorrectie-systeem: er worden 3 thema's besproken: veiligheid in huis, verkeersveiligheid en het milieu. Dit spel bevordert positieve houdingen.

SAM90 SET VAN 10 EMOTIE PUZZELS 10 puzzels met de meest gangbare emoties die gepaard gaan met ons gedrag en 10 symbolen die helpen deze emoties te herkennen.

SAM91 PUZZEL FAMILIES VAN DE WERELD Puzzels met alle families van de huidige wereld. Elke puzzel bestaat uit 6 grote stukken.

SAM93, SAM94 HOCKEYSETS Engagement, fair play, fun en spe(e)lplezier zijn de basiswaarden van de hockeysport. Door zijn enorme technische diversiteit en snelheid verdient deze sport zeker en vast een plaats tijdens de lessen lichamelijke opvoeding of in de vrije tijd.

SAM95 WOBBEL ORIGINAL De Wobbel original stimuleert balanceren en evenwicht. Hij nodigt uit om te bewegen en om binnen te spelen.

SAM96 GOCARTS GO² Het is een gocart en loopauto in één! Eens de kinderen kunnen trappen, klappen de trappers eenvoudig uit. Je kan de Berg Go² zowel buiten als binnen gebruiken en hij heeft 4 stille fluisterbanden. Dus zo goed als geen lawaai wanneer de kleinste door de living racet.

SAM97 STICK-LETS BUURTPAKKET Stick-lets zijn duurzaam ontwikkelde, sterke, (steeds) opnieuw bruikbare, weersomstandigheden resistente, silicone verbindingstukken. Kinderen kunnen daarmee stokken, palen, bamboe etc. met elkaar verbinden tot heuse bouwwerken of kampen. Stick-lets zijn nieuw en ontworpen om kinderen weer en meer buiten te laten spelen. Kinderen ontdekken er de bouw mogelijkheden van simpele stokken keer op keer opnieuw mee. Deze set bevat 36 stick-lets en 1 grote canvas tas + foldertjes/gebruiksaanwijzing, genoeg om een dorp te bouwen, een aantal tipi's, een yurt, of geometrische figuren

SAM98 KNIKKERBAAN GRAVITRAX Een uniek bouwspel dat creativiteit en actie combineert! Met Gravitrax creëren de kinderen hun eigen circuits volgens de wetten van de zwaartekracht. Door de bouwblokken, de rails en de actieblokken te combineren, bouwen ze een boeiende baan waar knikkers overheen rollen dankzij magnetisme en zwaartekracht.

SAM99 CONSTELLATION Doel van het spel: de positie van de vijf sterren vinden zoals aangeduid in de gekozen uitdaging. Maar opgelet, want de sterren kunnen van kleur veranderen wanneer er aan de blokken wordt gekomen ... Er is maar één oplossing voor de uitdaging!

SA100, SA101 SOEPELE HALVE BOLLEN Kinderen kunnen hun evenwicht leren bewaren door op de puntjes van hun tenen van de ene halve bol op de andere te stappen. Mooie felle bij elkaar passende kleuren. De halve ballen zijn opblaasbaar met een pompje zodat er variatie aangebracht kan worden.

SA102 ZINTUIGLIJKE MATJES Zintuiglijke tastervaringen! Het kind verrijkt zijn woordenschat wanneer het de materialen en ervaringen omschrijft. Een leuk moment samen, vol ontdekkingen! Met deze matjes met verschillende texturen creëert u zintuiglijke paden voor kleine voetjes en handjes.



Nieuw spelmateriaal Samenspel West-Vlaanderen vzw

SAI03 STAPELBAAR FRUIT Dit spel ontwikkelt de fijne motoriek en de oog-handcoördinatie. Het is voorzien van een oppervlak met textuur en stimuleert de zintuiglijke gewaarwordingen van de tastzin.

SAI04 MEMORY MAMA'S EN KINDEREN Een origineel memoryspel waarbij de spelers de moeder en haar kind moeten associëren volgens de kleur op de dobbelsteen.

SAI05 ROBOT ARTIE 3000 Deze grappige robot leert de basis van het programmeren op een creatieve manier door de geprogrammeerde lijnen volgens modellen of vrij te tekenen.

SAI06 CURLINGSPEL VOOR BINNEN Iedere speler heeft 2 curlingpucks om zo dicht mogelijk bij het doelwit te laten glijden. Dit stille spel, dankzij het vilten contactvlak, bevordert de oog-handcoördinatie en de behendigheid.

SAI07 EVENWICHTROTSEN HILL TOPS Met deze kleine en grote rotsen maakt u een parcours die het evenwicht en de coördinatie stimuleren.

SAI08 EVENWICHTROTSEN RIVER STONES Met deze kleine en grote rotsen maakt u een parcours die het evenwicht en de coördinatie stimuleren.

SAI09 REUZENCOÖRDINATIEBAND Met dit spel leren kinderen om hun bewegingen te coördineren door middel van samenwerken. Deze reuzen-band geeft een gevoel van welzijn en 'cocooning' en is ook een ruimte om te lezen of te ontspannen.

SAI10 SOFT CROQUET De croquetset bestaat uit ballen en schuimrubberen hamers. Speciaal ontwikkeld voor binnengebruik. De set kan ook eventueel buiten gebruikt worden. De ballen hebben weinig stuiterkracht, zodat de snelheid beter beheerst kan worden. De hamers zijn geheel bedekt met schuimrubber zodat in stilte gespeeld kan worden, zonder de vloer te beschadigen en zonder gevaar voor verwondingen.

SAI11 GRIPPIES STACKERS De bouwspellen van Grippies combineren tactiele exploratie en zintuiglijke stimulatie met stukken in verschillende vormen en texturen. De onderdelen zijn groot en voelen zacht aan zodat de allerkleinsten ze gemakkelijk kunnen vastpakken. Alle spelletjes van het assortiment "Grippies" zijn compatibel.

SAI12 TACTIELE INLEGPUZZEL GEOMETRISCHE VORMEN Deze mooie puzzel in natuurlijk hout, met verschillende vormen, groottes en texturen, prikkelt het zicht en de tastzin.

SAI13, SAI14, SAI16 3D BUILDING BRICKS De online omgeving bevat nu reeds 61 interactieve 3D bouwplannen. Regelmatig worden er nieuwe bouwplannen toegevoegd.

De 61 modellen kunnen gemaakt worden met onze zorgvuldig gekozen blokkenlijst. Dit leidt tot oneindig veel gebruiksvriendelijke modellen en creaties. Uniek in de wereld van bouwblokken.

Naast de technische en mechanische concepten worden ook het visueel ruimtelijk inzicht, probleemoplossend en logisch denkvermogen sterk gestimuleerd. Ook bevordert het de fijne motoriek

De blokken kunnen steeds opnieuw gebruikt worden. Nergens anders zijn zoveel plannen beschikbaar voor 1 blokkenset. Plastiek dient niet op een schap te staan.



Met dank aan



bron
van HOOP

Paaseierenverkoop aankondiging

Speel-o-theek **De Piepbal** **CHOCOLADE PAASEIEREN** **VERKOOP**



**€4 voor één
zakje van 190 gr.**



Met de opbrengst willen we dit jaar themakoffers maken.
Deze uitleenbare koffers zullen jouw feest extra leuk maken!
Want iedereen verdient een onvergetelijk (verjaardags)feest toch?



Blacklights



Jungle



Cowboys

ZOLANG DE VOORRAAD STREKT!

DIRECTE VERKOOP VANAF 7 MAART:

Receptie BC Spermalie, Rhea Decaluwé, Annemie Naert, Brigitte Bogaert, in De Piepbal

BESTELLEN: 050/33 05 48, speelothek.depiepbal@de-kade.be, bestelformulier zie pg.8

Bestelformulier Paaseierenverkoop

Speel-o-theek **De Piepbal**

Chocolade paaseierenverkoop

€4,00 per zakje van 190 gram

Met de opbrengt zullen we dit jaar themakoffers samenstellen.
Deze themakoffers zullen jouw feestje extra leuk maken!



Blacklights



Jungle



Cowboys

Zolang de voorraad strekt.

DIRECTE VERKOOP VANAF 7 MAART: Receptie BC Spermalie, Rhea Decaluwé, Annemie Naert, Brigitte Bogaert, in De Piepbal (Verversdijk 17 8000 Brugge)

BESTELLEN: 050/33 05 48, speelothek.depiepbal@de-kade.be

Of geef onderstaand bestelbriefje + gepast geld in omslag af in de speel-o-theek/ de receptie van BC Spermalie

.....
BESTELLING

Naam:

Contactgegevens:

..... X fondant chocolade = €

..... X melk chocolade = €

..... X witte chocolade = €

Totaal: zakjes paaseieren aan €

